

## Montageanleitung MARBELLA



Wichtige Informationen für die Montage unserer Badmöbel.  
Bitte vor der Montage sorgfältig durchlesen und aufbewahren.

# Montageanleitung **MARBELLA**



Bitte prüfen Sie vor Montagebeginn Ihre Badezimmermöbel auf mögliche Beschädigungen. Schäden an bereits montierten Möbelteilen können wir als Reklamation nicht anerkennen!



Produktabbildung ist beispielhaft und kann vom bestellten Modell abweichen.

## **Sicherheitshinweise:**

- Die Montage darf nur von fachkundigen Personen durchgeführt werden.
- Das Befestigungsmaterial (Schrauben, Dübel) ist nur für massive, ausreichend tragfähige Wände ausgelegt.
- Überzeugen Sie sich vor dem Bohren, dass keine Kabel oder Rohre im Montagebereich der Wand liegen.
- Elektroinstallationen dürfen nur vom Fachmann durchgeführt werden.
- Spiegelschränke/Lichtspiegel mit Elektroinstallation müssen einen Mindestabstand von 60 cm zu Badewanne bzw. Dusche aufweisen.

## **Montagereihenfolge**

- ➊ Spiegelschrank / Lichtspiegel
- ➋ WT-Unterschrank
- ➌ Waschtisch
- ➍ Seitenschrank



# Montageanleitung Lichtspiegel



Wichtige Informationen für die Montage unserer Badmöbel.  
Bitte vor der Montage sorgfältig durchlesen und aufbewahren.



Produktabbildung ist beispielhaft und kann vom bestellten Modell abweichen.



## Montage von Lichtspiegeln

- Position des Lichtspiegels an der Wand bestimmen, Bohrpunkte anzeichnen, bohren, Dübel einstecken und Schraubhaken eindrehen (**Abb. 15 - Lieferumfang**).
- Bitte beachten: Elektroarbeiten dürfen NUR von einem Fachmann ausgeführt werden.
- Die Höheneinstellung kann nur an der Spiegelrückseite vorgenommen werden. Der Lichtspiegel muss dazu von der Wand genommen werden. Eine Justierung erfolgt durch drehen der Schraube im Schrankaufhänger.
- Bei der Montage des Lichtspiegels ist darauf zu achten, dass der Bewegungssensor mit einem Mindestabstand von 15 cm bis zu den Armaturen, Konsolen etc. zu montieren ist.



## Lieferumfang / Montagezubehör Lichtspiegel



**Abb. 15**  
2 Befestigungshaken  
2 Dübel 8 mm

# Montageanleitung Waschtischunterschränke



Wichtige Informationen für die Montage unserer Badmöbel.  
Bitte vor der Montage sorgfältig durchlesen und aufbewahren.



Produktabbildung ist beispielhaft und kann vom bestellten Modell abweichen.



## Montage von Waschtischunterschränken

- Auszug vom Korpus demontieren / aushängen **(Abb.1)**.
- Position des WT-Unterschranks an der Wand bestimmen und die Position der Montageplatten und Bohrlöcher markieren. Montageplatten so dicht wie möglich an der Wand befestigen **(Abb. 4 und Abb. 6 – Lieferumfang)**.
- Abdeckkappen vom Schrankaufhänger an beiden Seiten abnehmen **(Abb. 7 – Lieferumfang)**.
- WT-Unterschrank vorsichtig auf die Montageplatten setzen und anschließend die Höhe und Tiefe ausrichten **(Abb. 4)**.
- Schrankaufhänger mit den vorhandenen Abdeckkappen abdecken **(Abb. 7 – Lieferumfang)**.
- Die zusätzlichen Montagewinkel (bei Unterschränken ab 120 cm breite) an die Wand anschrauben **(Abb. 5)**.
- Waschtisch vorsichtig behandeln und nicht auf die Kanten stellen. Waschtisch vorsichtig auf den Unterschrank auflegen.
- Wasseranschlüsse durch einen qualifizierten Fachmann durchführen lassen.
- Waschtisch zur Wand und an allen Stellen, in die das Wasser eindringen kann mit Silikon abdichten (transparent und lösungsmittelfrei – nicht im Lieferumfang vorhanden) **(Abb. 6)**.
- Auszug montieren / einhängen und falls nötig ausrichten **(Abb. 2 / Abb. 3)**.

## Montageanleitung Waschtischunterschränke

### Abb. 1 | Demontage der Auszüge



Auszug des Unterschranks nach vorne ausziehen – öffnen



Auszug an beiden Seiten festhalten, diesen mit Schwung nach oben anheben (der Auszug ist nur eingeklickt, Sie lösen damit den Klickmechanismus). Auszug herausnehmen (siehe Video auf unserer Online-Seite „Montagevideos“).

### Abb. 2 | Montage der Auszüge



Korpusschienen ausziehen und den Auszug aufsetzen.



Auszug in den WT-Unterschränk ganz einschieben und andrücken bis ein „Klick“ zu hören ist – arretiert automatisch.

## Montageanleitung Waschtischunterschranke

### Abb. 3 | Höhenverstellung der Auszüge



**3a.** obere Schraube etwas lösen, damit die Front verstellt werden kann.



**3b.** Höhe mit der unteren Schraube ausrichten.



**3c.** Dies an beiden Seiten der Schubladenzarge vornehmen. Anschließend die obere Schraube wieder festziehen und die Stell-schrauben mit den vorhandenen Abdeck-kappen (**Abb. 12 Lieferumfang**) abdecken.

## Montageanleitung Waschtischunterschränke

### Abb. 4 | Montage und Einstellung der Schrankaufhänger WT-Unterschrank

#### Montage



#### Einstellung



Tiefeneinstellung



Höheneinstellung

### Abb. 5 | Montagewinkel anschrauben



### Abb. 6 | Waschtisch-Montage / Abdichten zur Wand mit Silikon



## Montageanleitung Waschtischunterschranke



### Lieferumfang / Montagezubehör

	<p><b>Abb. 6</b> Montageplatte Schrauben 8 mm Dübel 8 mm</p>		<p><b>Abb. 7</b> Pro Schrankaufhänger 1 Abdeckkappe</p>
	<p><b>Abb. 8</b> Pro Griff je nach Griffmodell 2-4 Schrauben</p>		<p><b>Abb. 12</b> Abdeckkappe für Stellschrauben (je 2 Stück pro Auszug)</p>



# Montageanleitung Seitenschränke



Wichtige Informationen für die Montage unserer Badmöbel.  
Bitte vor der Montage sorgfältig durchlesen und aufbewahren.



Produktabbildung ist beispielhaft und kann vom bestellten Modell abweichen.



## Montage von Oberschränken

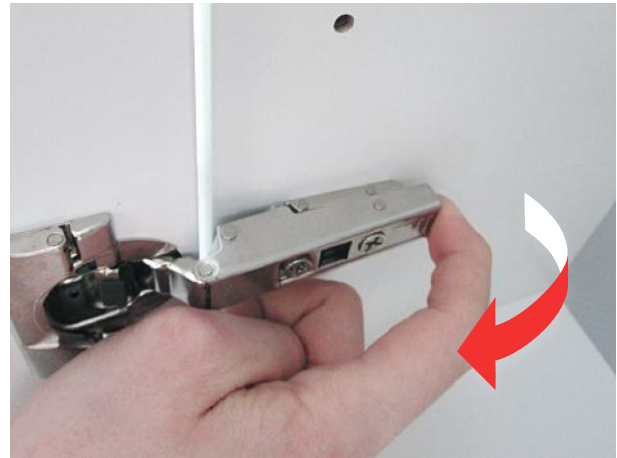
- Tür(en) vom Korpus demontieren, vorsichtig behandeln und nicht auf die Kanten stellen (**Abb. 1**).
- Position des Schrankes an der Wand bestimmen und die Position der Montageplatten und Bohrlöcher markieren. Die beigelegten Montageplatten voneinander trennen (Sollbruchstellen), sodass Sie 2 Platten haben! (**Abb. 6 - Lieferumfang**) Montageplatten so dicht wie möglich an der Wand befestigen (**Abb. 2**).
- Seitenschrank vorsichtig in die vorgesehene Verankerung setzen und anschließend ausrichten und fixieren (**Abb. 2 + 3**). Achten Sie unbedingt darauf, dass die runde Aufhängeschraube richtig in die Montageplatte eingehängt wird (**Abb. 2**).
- Stellschrauben/Bohrungen in der Rückwand mit den vorhandenen Abdeckkappen abdecken (**Abb. 7 - Lieferumfang**).
- Glasfachbodenträger in die vorgesehenen Bohrungen einsetzen und den Glasfachboden einschieben (**Abb. 8 - Lieferumfang**).
- Tür(en) montieren und ausrichten (**Abb. 1, Abb. 4**).
- Einstellschrauben im Scharnier mit den vorhandenen Abdeckkappen abdecken (**Abb. 9 - Lieferumfang**).

## Montageanleitung Seitenschränke

Abb. 1 | Montage / Demontage Scharniere



Montage

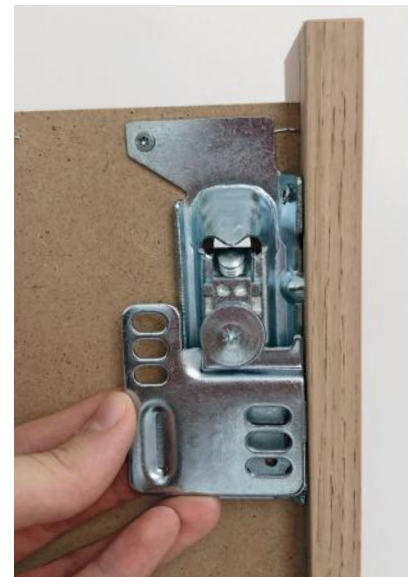


Demontage

Abb. 2 | Schrankaufhänger Seitenschrank



links



rechts

## Montageanleitung Seitenschränke

**Abb. 3 | Justieren von Schrankaufhängern**

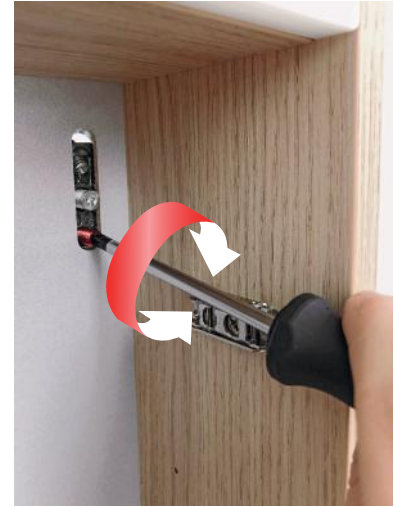


**Höhenverstellung**

Linksdrehung – nach unten  
Rechtsdrehung – nach oben

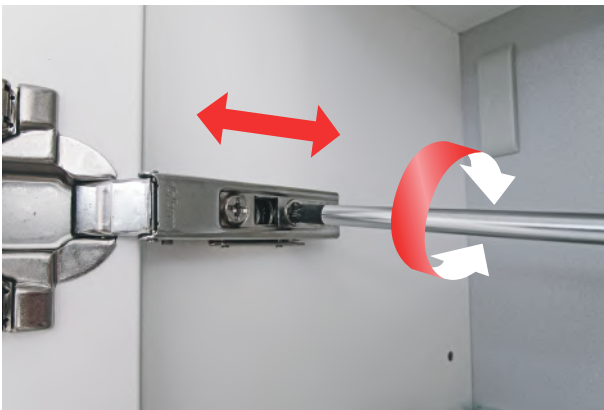


**Tiefenverstellung**

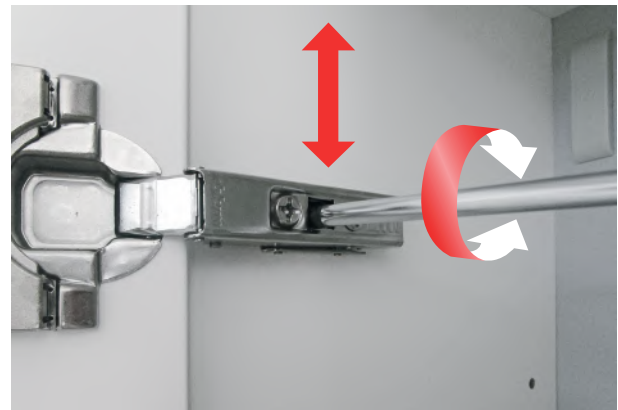


**Fixierung an der Montageplatte**

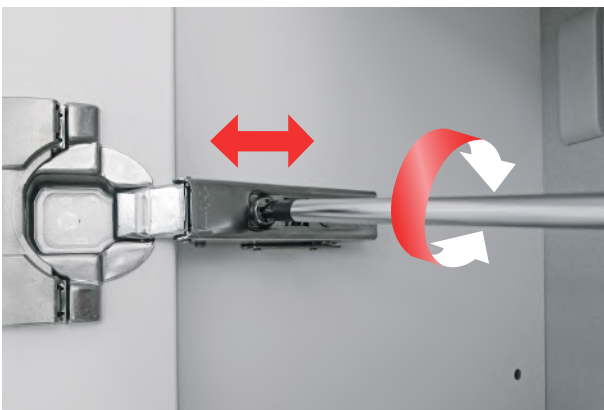
**Abb. 4 | Türen ausrichten**



**Tiefeneinstellung**



**Höheneinstellung**



**Einstellung rechts / links**

## Montageanleitung Seitenschränke



### Lieferumfang / Montagezubehör

	<p><b>Abb. 5</b> Pro Tür 2 Scharniere</p>		<p><b>Abb. 8</b> Pro Glasfachboden 4 Glasfachbodenträger Pro Fach 2 Glasfachböden</p>
	<p><b>Abb. 6</b> Montageplatten (Voneinander trennen) Schrauben 8 mm Dübel 8 mm</p>		<p><b>Abb. 9</b> Pro Tür 1 Abdeckkappe für das Scharnier ohne Türdämpfung</p>
	<p><b>Abb. 7</b> Pro Schrankaufhänger 1 Abdeckkappe</p>		