

Montageanleitung Seitenschränke



Wichtige Informationen für die Montage unserer Badmöbel.
Bitte vor der Montage sorgfältig durchlesen und aufbewahren.

Montageanleitung Seitenschränke



Bitte prüfen Sie vor Montagebeginn Ihre Badezimmermöbel auf mögliche Beschädigungen. Schäden an bereits montierten Möbelteilen können wir als Reklamation nicht anerkennen!



Produktabbildung ist beispielhaft und kann vom bestellten Modell abweichen.

Sicherheitshinweise:

- Die Montage darf nur von fachkundigen Personen durchgeführt werden.
- Das Befestigungsmaterial (Schrauben, Dübel) ist nur für massive, ausreichend tragfähige Wände ausgelegt.
- Überzeugen Sie sich vor dem Bohren, dass keine Kabel oder Rohre im Montagebereich der Wand liegen.

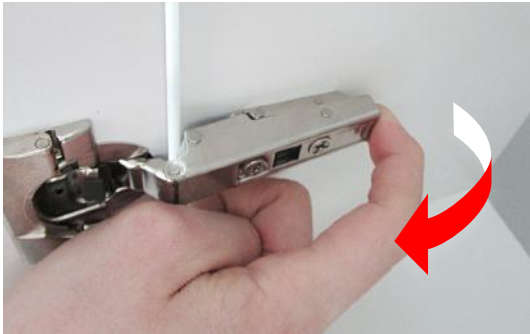


Montage von Seitenschränken

- Je nach Modell, Türen und/oder Auszüge vom Korpus demontieren, vorsichtig behandeln und nicht auf die Kanten stellen (**Abb. 1 + 2a**).
- Position des Schrankes an der Wand bestimmen und die Position der Montageplatten und Bohrlöcher markieren. Die beigegefügt Montageplatten voneinander trennen (Sollbruchstellen), sodass Sie 2 Platten haben! (**Abb. 6 – Lieferumfang**) Montageplatten so dicht wie möglich an der Wand befestigen (**Abb. 3**).
- Seitenschränk vorsichtig in die vorgesehene Verankerung setzen und anschließend ausrichten und fixieren (**Abb. 3 + 4**). Achten Sie unbedingt darauf, dass die runde Aufhängeschraube richtig in die Montageplatte eingehängt wird (**Abb. 3**).
- Stellschrauben/Bohrungen in der Rückwand mit den vorhandenen Abdeckkappen abdecken (**Abb. 7 – Lieferumfang**).
- Glasfachbodenträger in die vorgesehenen Bohrungen einsetzen und den Glasfachboden einschieben (**Abb. 8 – Lieferumfang**).
- Beim Highboard – Fachbodenträger in die vorgesehenen Bohrungen einsetzen und den Fachboden einsetzen (**Abb. 10 – Lieferumfang**).
- Beim Highboard – Kosmetikeinsatz in die Schublade einsetzen (**Abb. 11 – Lieferumfang**).
- Je nach Modell Türen und/oder Auszüge montieren (**Abb. 1 + 2b**) und ausrichten (**Abb. 5 + 6**).
- Einstellschrauben im Scharnier mit den vorhandenen Abdeckkappen abdecken (**Abb. 9 + 12 – Lieferumfang**).
- Griffe mit den vorhandenen Schrauben montieren (**Abb. 14 – Lieferumfang**).
- Abdeckplatte oben auf dem Schrank mit Silikon oder doppelseitigen Klebeband (nicht im Lieferumfang enthalten) verkleben (**Abb. 15 – Lieferumfang**).

Montageanleitung Seitenschränke

Abb. 1 | Demontage / Montage Türscharniere



Demontage



Montage

Abb. 2a | Demontage / Montage Auszüge



Auszug an beiden Seiten festhalten, diesen mit Schwung nach oben anheben (der Auszug ist nur eingeklickt, Sie lösen damit den Klickmechanismus). Auszug herausnehmen (siehe Video auf unserer Online-Seite „Montagevideos“).

Abb. 2b | Montage der Auszüge



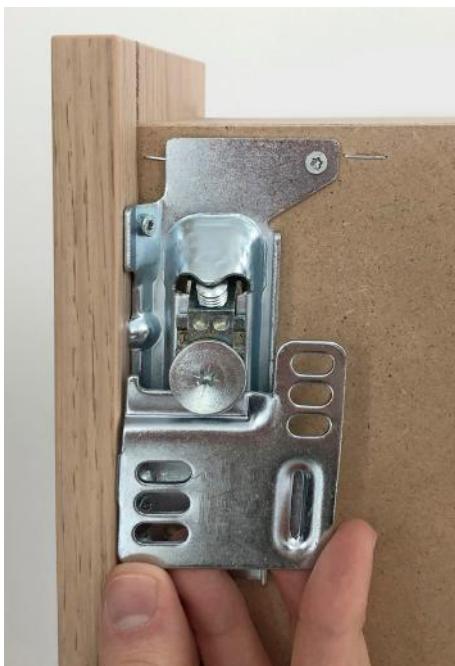
Korpusschienen ausziehen und den Auszug aufsetzen.



Auszug in den Schrank ganz einschieben und andrücken bis ein „Klick“ zu hören ist – arretiert automatisch.

Montageanleitung Seitenschränke

Abb. 3 | Schrankaufhänger mit Montageschiene



links



rechts

Montageanleitung Seitenschränke

Abb. 4 | Justieren von Schrankaufhängern

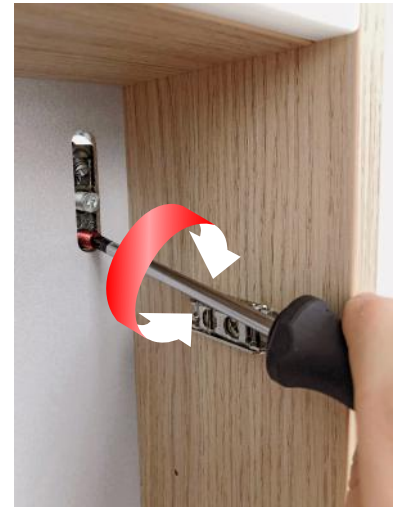


Höhenverstellung

Linksdrehung – nach unten
Rechtsdrehung – nach oben

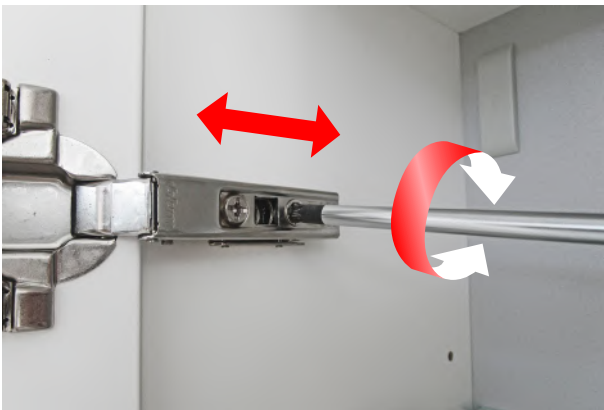


Tiefenverstellung

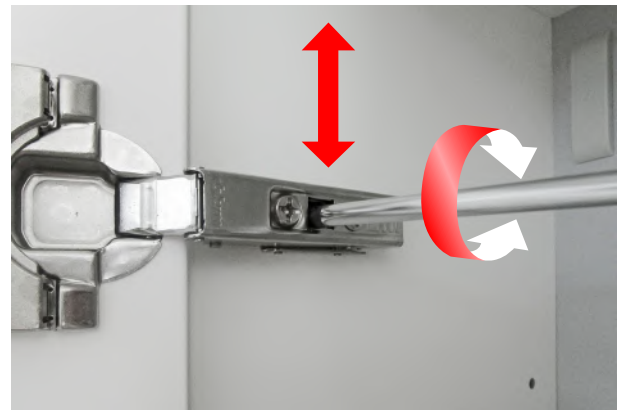


**Fixierung an der
Montageplatte**

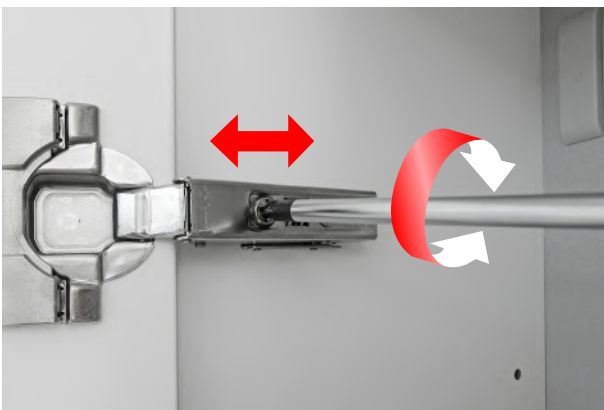
Abb. 5 | Einstellung Türscharniere



Tiefeneinstellung



Höheneinstellung



Einstellung rechts / links

Montageanleitung Seitenschränke

Abb. 6 | Höhenverstellung der Auszüge



3a. obere Schraube etwas lösen, damit die Front verstellt werden kann.



3b. Höhe mit der unteren Schraube ausrichten.













3c. Dies an beiden Seiten der Schubladenzarge vornehmen. Anschließend die obere Schraube wieder festziehen und die Stell-schrauben mit den vorhandenen Abdeck-kappen (**Abb. 12 Lieferumfang**) abdecken.

Montageanleitung Seitenschränke



Lieferumfang / Montagezubehör

	<p>Abb. 5 Pro Tür 2 Scharniere</p>		<p>Abb. 10 Nur beim Highboard Pro Fachboden 4 Fach- bodenträger</p>
	<p>Abb. 6 Montageplatten (Voneinander trennen) Schrauben 8 mm Dübel 8 mm</p>		<p>Abb. 11 Nur beim Highboard 1 Kosmetikeinsatz</p>
	<p>Abb. 7 Pro Schrankaufhänger 1 Abdeckkappe</p>		<p>Abb. 12 Abdeckkappe für Stellschrauben (je 2 Stück pro Auszug)</p>
	<p>Abb. 8 Pro Glasfachboden 4 Glasfachbodenträger Pro Fach 2 Glasfachböden</p>		<p>Abb. 14 Pro Griff je nach Griffmodell 2-4 Schrauben</p>
	<p>Abb. 9 Pro Tür 1 Abdeckkappe für das Scharnier ohne Türdämpfung</p>		<p>Abb. 15 Pro Schrank 1 Abdeckplatte</p>